

NUMBER THREE
H U E
G L O S S

CERTIFIED PROFESSIONAL
HAIR COLOR WITH
BOTANICAL INGREDIENTS



グロスオンカラー マニュアル

NUMBER THREE

世界基準のグロスというヘアカラー ヒュウグロスとは？

従来のクリームタイプでは表現できなかった透明感と、液体だからできる軽快な色相ブレンド。
ゲル化することで薬剤の操作性と浸透性もスピーディー。極めてアルカリ量の少ない液体酸化染毛剤です。
※明度は上がりません。

メリット

毛髪の負担と褪色時の濁りを抑え、短時間で施術ができます。
ツヤ、質感、そしてブルーベース特有の発色をお客様に提案できます。

ポイント

- ① HUE 9Lv に比べ、9分の1相当のアルカリ量で毛髪の負担を軽減。
※当社ヘアカラーのダメージテスト結果より
- ② 従来のクリームと比べ浸透性が高く短時間で施術可能。
- ③ ヴィーガン認証取得、ボタニカル & オーガニック成分配合。

項目

1 調合・使用方法・放置時間について

4 施術工程について

2 対象毛について（既染毛）

5 注意点

3 対象毛について（白髪）

6 Q&A



1 調合・使用方法・放置時間について

調合



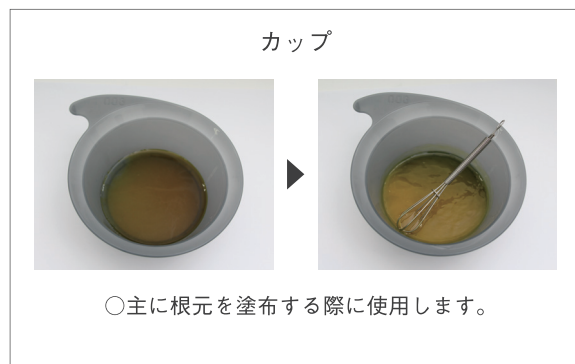
使用目安

	1 剤	2 剤	合計
ショート	30mL	30mL	60mL
ミディアム	40mL	40mL	80mL
ロング	50mL	50mL	100mL

使用方法

アプリケーターもしくはカップを使用します。

※アプリケーターで混ぜる際は、必ず先端を指で抑えながら 10 回程度混ぜてください。
飛び散る恐れがあります。

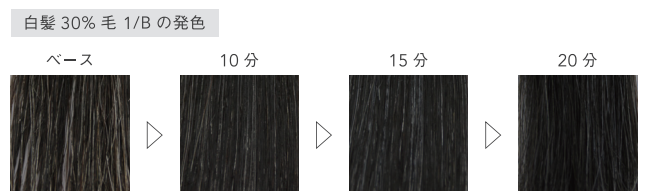
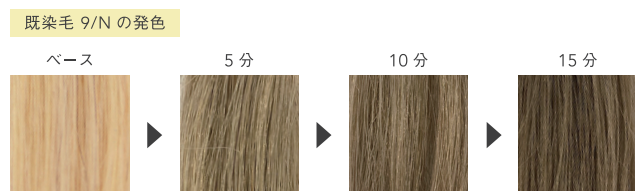


放置時間

🕒 10分～15分（推奨時間）

※ 5分から発色します。

最大 20分まで放置できますが、それ以上は発色に変化はありません。



2 対象毛について（既染毛）

HUE GLOSS の対象毛は「既染毛」「白髪」の 2 種類です。

既染毛

ツヤ・質感を向上しながら外国人風な透明感が得られる効果があります。

1-2Lv のトーンダウンをする場合には？

12-14Lv の対象毛



HUE GLOSS
9Lv をご使用ください。

9-11Lv の対象毛



HUE GLOSS
6Lv をご使用ください。

8Lv 以下の対象毛



HUE GLOSS
3Lv 以下をご使用ください。

注意

①HUE GLOSS のレベル表記は明度ではなく染料濃度のことです。

②数字が小さいほど染料濃度が濃くなるため、放置時間の差によってコントロールしてください。

既染毛の例



Before

12Lv

▶
ウェット塗布
放置時間 10 分



After

GLOSS 6/N : OX2T
(40mL : 40mL)
仕上がりは 10Lv

褪色して明るくなった毛髪に対して色を補い、ツヤとまとまりを与えます。
ヘアカラーを繰り返すお客様にダメージの少ないヘアカラーのご提案が可能です。

HUE GLOSS の施術事例

OX2T と 1:1 の配合で自然放置 10 分の施術をしています。

トーンダウンの場合

対象毛 | 12Lv

使用薬剤 | 3/GN : 1/B (3 : 1)



Before

After

大きくトーンダウンさせる時は 1Lv の薬剤を 10~30%ほどを目安に混合します。

オレンジみを抑える場合

対象毛 | 12Lv

使用薬剤 | 3/B



Before

After

アンダーのオレンジみが強い場合は B をメインに使用します。

黄みを抑える場合

対象毛 | 15Lv

使用薬剤 | 6/T : 6/V (3 : 1)



Before

After

アンダーの黄みが強い場合は V を 20~30%ほどを目安に混合します。

褪色した髪に色とツヤ感を補う場合

対象毛 | 13Lv

使用薬剤 | 3/T



Before

After

しっかりと色みを入れたい時は 3Lv の薬剤をメインに使用します。

ベースがグラデーションの場合

対象毛 | 中間部分 11Lv、毛先部分 14Lv

使用薬剤 | 中間部分 6/V : 1/B (3 : 1)
毛先部分 6/B : 6/V (1 : 1)



Before

After

ベースがグラデーションの場合は 1 剤を部分ごとに変えます。

ハイトーンの髪への場合

対象毛 | 16Lv

使用薬剤 | 9/V : 6/V (1 : 1)



Before

After

ハイトーンの髪に対して、明るさも保ちながら色を入れていく場合は 9Lv の薬剤を使用します。

3 対象毛について (白髪)

白髪

ダメージを気にせず、白髪ぼかしとして髪に透明感とハリ・コシを与える効果があります。

<p>白髪比率 30%以上</p>  <p>GLOSS 6Lv 薬剤または 3/N+1/B (30% 以上推奨) ※青みに仕上がります</p>	<p>白髪比率 30%以下</p>  <p>GLOSS 6Lv 薬剤+1/B (30% 未満推奨)、または 3/N</p>
--	--

15~20 分の自然放置を推奨します。

白髪の例

 <p>20 分</p> 	
<p>Before</p> <p>白髪比率 30%</p>	<p>After</p> <p>6/T : 1/B (2 : 1)</p>

※フェイスラインはフェイスクリームをつけましょう。
※必ずカラー用のゴム手袋をご使用ください。

HUE GLOSS の施術事例

白髪を
カバーする

白髪比率 30% (白髪がランダムタイプ)

使用薬剤 : 3/N : 1/B (1 : 1)

仕上がり : 5Lv



Before

15分



After

白髪を
カバーする

白髪比率 40% (白髪が集中タイプ)

使用薬剤 : 3/N : 1/B (1 : 1)

仕上がり : 5Lv



Before

20分



After

白髪を
カバーする

白髪比率 50% (白髪が集中タイプ)

使用薬剤 : 1/WG

仕上がり : 5Lv



Before

20分



After

白髪を
ぼかす

白髪比率 50% (白髪が集中タイプ)

使用薬剤 : CL : 1/B (1 : 1)

仕上がり : 5Lv



Before

10分



After

4 施術工程について

HUE GLOSS はシャンプー台、またはセット面で施術を行います。

施術工程

① 薬剤選定



② プレシャンプー

ヘアカラーを洗い流します。



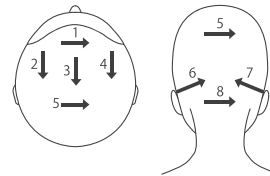
③ 薬剤調合

1 剤と 2 剤を比率 1:1 の割合でしっかり混合させます。



④ 根元から塗布

シャンプー剤を泡立てるように揉み込みながら、全体にまんべんなく塗布します。

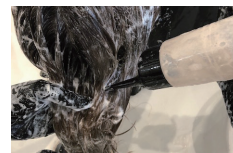


※塗布順



⑤ 中間・毛先塗布

しっかり揉み込みます。コーミングを行うことでムラ防止になります。



⑥ 放置 & チェック

放置時間 10 分後カラーチェックを行い、シャンプー、トリートメントをします。
(白髪の場合は 10 分～20 分)



⑦ ドライ & お仕上げ

トーンダウンの目安

毛髪の明るさに応じて使用した薬剤の仕上がりは以下のレベルになります。

🕒 放置時間：10分～15分

仕上がり Lv				
使用薬剤 毛髪の明るさ	9Lv	6Lv	3Lv	1Lv
15Lv	▶▶▶ 14	12	9	6
14Lv	▶▶▶ 13	11	8	6
13Lv	▶▶▶ 12	11	8	6
12Lv	12 ▶▶▶	10	8	5
11Lv	▶▶▶	10	8	5
10Lv	▶▶▶	10	7	5
9Lv	変化なし	▶▶▶	7	5
8Lv	変化なし	▶▶▶	7	5
7Lv	▶▶▶	変化なし	7 ▶▶▶	4
6Lv	▶▶▶	▶▶▶	変化なし ▶▶▶	4
5Lv	▶▶▶	▶▶▶	変化なし ▶▶▶	4

※毛髪の状態や時間、水分量など様々な条件によって結果は異なります。

Mix 時の仕上がり		
使用薬剤 毛髪の明るさ	6Lv:3Lv 1:1	6Lv:1Lv 2:1
14Lv	▶▶▶ 9	7
13Lv	▶▶▶ 9	7
12Lv	▶▶▶ 9	6
11Lv	▶▶▶ 9	6
10Lv	▶▶▶ 8	5
9Lv	▶▶▶ 7.5	5
8Lv	▶▶▶ 7.5	5

※使用する色みによって結果は異なります。

5 注意点

- ◆ 色持ちに関して放置時間（10分～15分）では約4週間となりますが毛髪の状態や塗布量など様々な状態によって変わります。
色持ちを重視する場合、5分ほど長く放置すると効果的な場合があります。
また N や WG などナチュラルな色調ほど色持ちが長く感じられます。
- ◆ 白髪の場合はもみこむように泡立て、HUE GLOSS が白髪に付着するように塗布をします。
必ず 3/N・1/WG・1/B といった濃度のカラーをご使用ください。
- ◆ 根元の白髪には薬剤を多めに塗布することをお勧めします。
- ◆ 毛先のダメージが強い方は染料の吸い込み（沈み）が早いので、時間差での塗布をお勧めします。
- ◆ フェイスラインやネープがムラにならないよう根元から毛先までしっかり塗布します。
- ◆ 空気酸化を行うためラップはせずに放置します。
- ◆ カラー用のゴム手袋をご使用ください。
- ◆ フェイスクリーム等で、フェイスラインを保護してください。

	Titanium チタニウム T	Green Natural グリーンナチュラル GN	Blue ブルー B	Natural ナチュラル N	Gold Beige ゴールドベージュ GB	Warm Gold ウォームゴールド WG	Apricot アブリコット Ap	Violet バイオレット V
	グレー系の無彩色、ツヤが引き立つ色調です。	外国人風には欠かせない発色、幅広い濃度を準備。	赤みを抑えてクリアなブルーに。	トーンのコントロールに最適なナチュラル。	フロンドに近づく合わせやすいベージュとして。	亜麻色の穏やかゴールド。	健康的で淡い赤オレンジは寒色を打ち消す。	ラベンダーのようなバイオレットが黄みを抑える。
9	9/T	9/GN	9/B	9/N	9/GB	9/WG	9/Ap	9/V
6	6/T	6/GN	6/B	6/N	6/GB	6/WG		6/V
3	3/T	3/GN	3/B	3/N				3/V
1			1/B			1/WG		

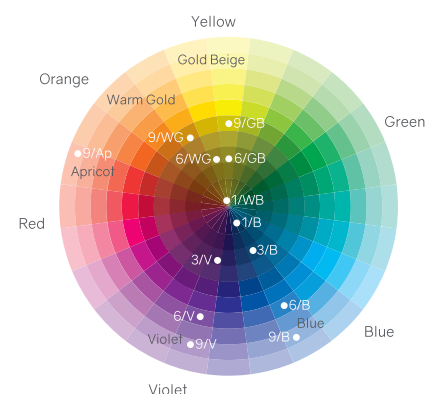
使用する2剤 OX2T	混合比 1剤と2剤 (OX2T) 1:1	ベース
----------------	----------------------------	-----

※ベースの髪に基本使用で染めたことを想定したカラーチャートです。
 ※染め上がりの色は、毛髪の色により多少異なります。
 ※印刷物ですと実際の色とは多少異なります。
 ※各レベルにおける数字は、色の濃度を表現上の目安として設定しています。

COLOR WHEEL



Level
9/GB
色相



6 Q&A

Q1. HUE GLOSS とは？

A. 既染毛を対象とした酸化発色するヘアカラーです。

Q2. HUE GLOSS がゲルの理由は？

A. 既染毛に浸透が早く、毛髪によく馴染ませるため、ゲル状の処方になっています。

Q3. HUE GLOSS が泡立つ理由は？

A. シャンプーと同じベース(アニオン)になっているため、泡立ちます。

Q4. HUE GLOSS の使用量は？

A. 通常のクリームタイプのヘアカラーより良く伸び
泡立ちがあるため、7割程度に抑えることができます。

Q5. HUE アルカリカラーのダメージと、HUE グロスは毛髪の負担に違いはありますか？

A. HUE 9/N に対して HUE GLOSS 9Lv は 9 分の 1 程度の
アルカリ量になります。そのため、アルカリによる毛髪の負担は軽減されます。

Q6. HUE GLOSS OX2T はなぜ過酸化水素濃度が 2%なのか？

A. 発色と色み定着に最低限必要である過酸化水素濃度が 2% であったという
結果から設定しています。

Q7. HUE GLOSS は地肌につけても大丈夫ですか？

A. HUE GLOSS の 9Lv と 6Lv は地肌に残りにくいですが、
3/N と 1/B に関してはフェイスラインの皮膚も染まる場合がありますので
必ずフェイスクリームをご使用ください。

Q8. ドライで塗布して大丈夫ですか？

A. 問題ありません。
ウェットで塗布した場合より、仕上がりが若干濃く入ります。

Q9. 薬剤の保存期間はどのくらいですか？

A. 未開封であれば 3 年、開封後は HUE GLOSS 1 剤：3 ヶ月 2 剤：6 ヶ月。
HUE GLOSS は液体のため酸化して黒く変化していきますが、発色には影響はありません。

ヒュウグロスの特徴

透明感とツヤ

オーガニック&ボタニカル成分を界面活性剤として用いることで、キューティクルを整え、毛髪に潤い・ツヤ・弾力を与えます。



◀(表示名称)クインシードエキス(湿潤剤)

時間短縮

ゲル形状にすることによって、クリーム形状に比べ、薬剤の操作性と浸透性がスピーディーに。短時間での発色が可能です。



◀1剤と2剤を混合することによりできたゲル

優しさ

1. PPD (パラフェニレンジアミン) フリー
PTD(2,5-トルエンジアミン)等を使用しています。
2. AMMONIA (アンモニア) フリー
揮発性が低いモノエタノールアミンを使用しています。
毛髪の残留は微量で褪色やダメージに影響がないことを確認しています。
3. SILICONE (シリコン) フリー

Vegan 認証

動物由来の原料は使用しない。 動物実験は行わない。 遺伝子組み換え原料を使用しない。
※動物由来DNA以外で使用の場合はラベルに表示



オーガニック & ボタニカル成分



ツバキ油
(毛髪保護剤)



マカデミアナッツ油
(毛髪保護剤)



メドウフォーム油
(毛髪保護剤)



アボカド油
(毛髪保護剤)



ブドウ種子油
(毛髪保護剤)



オリーブ油
(毛髪保護剤)



ホホバ油
(毛髪保護剤)



アルモンド油
(毛髪保護剤)



月見草油
(毛髪保護剤)



ローズヒップ油
(油脂剤)



シア脂
(毛髪保護剤)



アロエベラ葉汁
(潤滑剤)

Items

HUE GLOSS

ヒュウ グロス



HUE GLOSS

ナンバースリーヒュウグロス
〈医薬部外品〉 染毛剤 / 第1剤
全22色 / 各60mL



HUE GLOSS CL

販売名：ナンバースリーヒュウグロス CL
〈医薬部外品〉 染毛剤 / 第1剤
600mL



HUE GLOSS OX2T

販売名：ナンバースリーヒュウ OX2T
〈医薬部外品〉 酸化剤 (過酸化水素2%) / 第2剤
600mL



HUE COLOR / ファッション・グレイ

ナンバースリーヒュウ
〈医薬部外品〉 染毛剤 / 第1剤
各80g



HUE OX6

販売名：ナンバースリーヒュウ OX6
〈医薬部外品〉 酸化剤 / 第2剤
1200mL

- ご使用の際は使用説明書を必ず最後までよく読んで正しくお使いください。
- ヘアカラーはまれに重いアレルギー反応をおこすことがあります。
- ご使用の際は毎回必ず皮膚アレルギー試験 (パッチテスト) を行ってください。
- 今までにヘアカラーでかぶれたことのある方は、絶対に使用しないでください。

003

NUMBER THREE

株式会社 ナンバースリー

650-0047 神戸市中央区港島南町7-1-27 ☎ 0120-768003 <http://www.no3.co.jp>

このカタログ掲載の写真、記事等の無断複写・複製・転載を禁じます。 19.09R